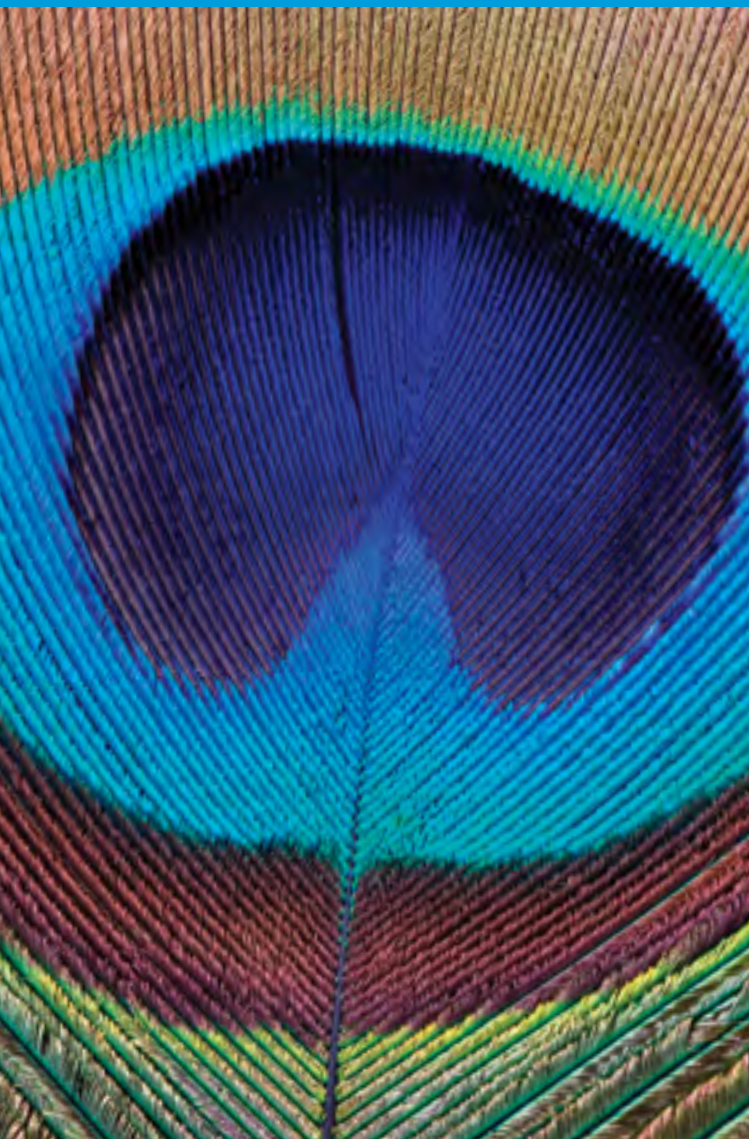


تضيّق قناة كيس الدمع (إنسداد القناة الدمعية)

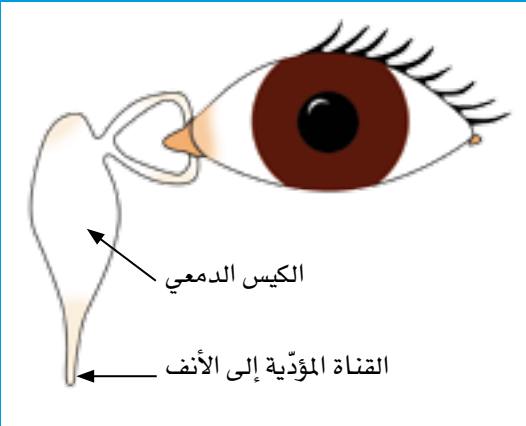


مستشفى
مورفيلدز
دبي للعيون
فروع من مورفيلدز لندن



الوقائع

- تنطلق الأقتية الدمعية من ثقبين صغيرين في الزاوية الداخلية للعينين ثم تتضمم إلى الكيس الدمعي لتبلغ بعده القناة الأنفية الدمعية.
- إن القنوات الدمعية قليلة السعة وهذا ما يجعلنا نبكي. كما أنها تضيق مع التقدم في السن
- خاصة لدى الإصابة بالتهاب الجيوب الأنفية .
- يؤدي انسداد الأقتية الدمعية إلى تدمع العينين.
- إن إدخال قنينة (أنبوب) كليلة (غير حادة) إلى الجهاز الدمعي من شأنه تحديد موقع الإنسداد.
- في بعض الحالات يتم اللجوء للتصوير الشعاعي الخاص.



أسئلة وأجوبة

ماذا يعني «دي سي آر»؟

إجراء جراحي يهدف إلى إعادة التصريف الدمعي إلى طبيعته وإزالة الأعراض المتصلة بإنسداد القناة الدمعية. يتمّ خلال هذه العملية الجراحية فتح ممرّ جديد عبر عظم الأنف لوصول الكيس الدمعي بالأنف.

أيّ مخدّر تستخدم في العملية؟

يمكن إجراء العملية بالتسكين بواسطة التخدير الموضعي أو بالتخدير العام.

تستغرق العملية حوالي الساعة وإن كنت خاضعاً للتخدير الموضعي سوف تشعر بالضجيج من حولك لكن أقلّ من لدى طبيب الأسنان.

هل هنالك أنواع مختلفة من هذا الإجراء الجراحي (دي سي آر)؟

نعم، قد يتمّ إجراء العملية من الخارج بإحداث شق صغير على جانب الأنف. يلتئم هذا الجرح في وقت قصير ويصبح غير مرئي لدى معظم الناس وقد يخلف لدى البعض ندبة صغيرة على جانب الأنف. كما يمكن إتمام العملية من داخل الأنف بواسطة المنظار.

تجدر الإشارة إلى أنّ نسبة نجاح الجراحة الخارجية بلغت ٩٠-٩٥٪ مقارنةً بجراحة المنظار التي لا تتجاوز ٧٥-٨٠٪.

يتمّ إقحام أنابيب بلاستيكية صغيرة داخل الممرّات الدمعية لا تكون مرئية إلا في زاوية العين.

ماذا يحدث بعد الجراحة؟

سوف تنتظر في المستشفى إلى أن يزول مفعول المخدر كما إن إجراء كافة العمليات المماثلة لا يستغرق أكثر من يوم واحد.

قد ترشح بعض قطرات دم من أنفك لكنها تتوقف بعد بضع ساعات. من الضروري عادة تناول العقاقير المسكّنة بُعيد إجراء العملية. فإن احتجت إليها ننصحك بالبنادول ٥٠٠مغ. إمتنع عن تناول الأسبيرين.

ما الذي ينبغي أن أمتنع عنه بعد الجراحة؟

إمتنع عن الطعام والشراب الساخن مدة ٢٤ ساعة. تجنب التمشط خلال عشرة أيام.

ماذا بعد الفرز والأنابيب؟

تتم إزالة الفرز عادة بعد خمسة إلى سبعة أيام. كما تُزال الأنابيب بعد بضعة أسابيع تتراوح عادة بين ٤ و ١٢ أسبوعاً.



ندوبات جلدية باهتة بعد ثلاثة شهور من إجراء الجراحة الخارجية

أية أدوية ينبغي تجنبها ؟

إمتنع عن تناول الأسبرين فترة أسبوعين قبل الجراحة. وإن كنت تتناول ايّ عقار مضادٍ لتخثر الدم عليك بإستشارة الطبيب أولاً.

متى تبدأ الأعراض بالزوال ؟

من الطبيعي أن تشعر بتدمّع عينيك بضعة أسابيع بعد الجراحة بفعل تورّم الأنسجة المحيطة بالعين وجزئياً بسبب وجود الأنابيب.

ما هي الآثار الجانبية للجراحة ؟

قد يحدث نزيف في الأنف بصفة متقطعة خلال العشرة أيام الأولى التي تلي الجراحة علماً بأنّ احتمال حدوث ذلك لا يتجاوز حالة من كل خمسين حالة. ففي معظم الحالات يتوقف نزيف الأنف خلال دقائق معدودة وإن استمرّ، عليك الإتصال بالمستشفى.

إنّ تلوّث العين خلال الجراحة نادر الحدوث لكنّه ممكنٌ. قبل مغادرتك المستشفى سوف نزودك بقطرات وأحياناً بأقراص تحتوي على مضادٍ حيوي.

إنّ هذا الكتيّب معدّ لتزويد المريض بمعلومات عامة فقط. إن كنت ترغب بمعرفة المزيد عن حالتك الخاصّة عليك بإستشارة الطبيب المختصّ.

كيف تصل إلينا

يقع مستشفى مورفيلدز دبي للعيون في بناية الرازي داخل مدينة دبي الطبية، مقابل برج الخليج.



الإحداثيات: 25° 14'02.0" N , 055° 19'07.9" E

مستشفى مورفيلدز دبي للعيون

مدينة دبي الطبية،

ص.ب ٥٠٥٠٥٤، منطقة ١،

بناية الرازي ٦٤، مبنى ه، الطابق ٣،

دبي، أ.ع.م.

هاتف ٩٧١ ٤ ٤٢٩ ٧٨٨٨ +

www.moorfields.ae

ساعات العمل:

السبت إلى الخميس، ٨:٠٠ صباحاً إلى ٦:٠٠ مساءً،

للمعلومات والنصائح حول أمراض العيون وعلاجها من قبل

كادر مختص ومؤهل.